



# XML eBusiness-ratkaisuissa

eCraft Management Solutions

Jörgen Westerling  
Project Manager



# Esityksen sisältö

- eCraft esittely
- XML integraatiovälineenä
- XML sovelluskehityksessä
- Käytännön caseja / demo



# Mikä on eCraft?

- Integroitujen eBusiness-ratkaisujen toimittaja
- Laaja kokemus Internet-teknologioista
- Vankka ERP-integrointiosaaminen
- iScala Implementation Partner
- Navision Development Partner
- Verkkoliiketoiminnan vahva tuntemus



# Miksi integraatio on tärkeä?

- Markkinat kehittyvät reaaliaikaisiksi
- Arvoketjujen automaattinen yhdistäminen
- "Tieto syötetään kerran"-periaate
- Vanhoja järjestelmiä ei voida poistaa
- Aika/teknologia on kypsä



# Historia - nykyaika



Globaali synergia



BMS

Integrointi



eKauppa

Transaktiot



Web-palvelu

Interaktio



Kotisivut

Yksisuuntainen kommunikaatio

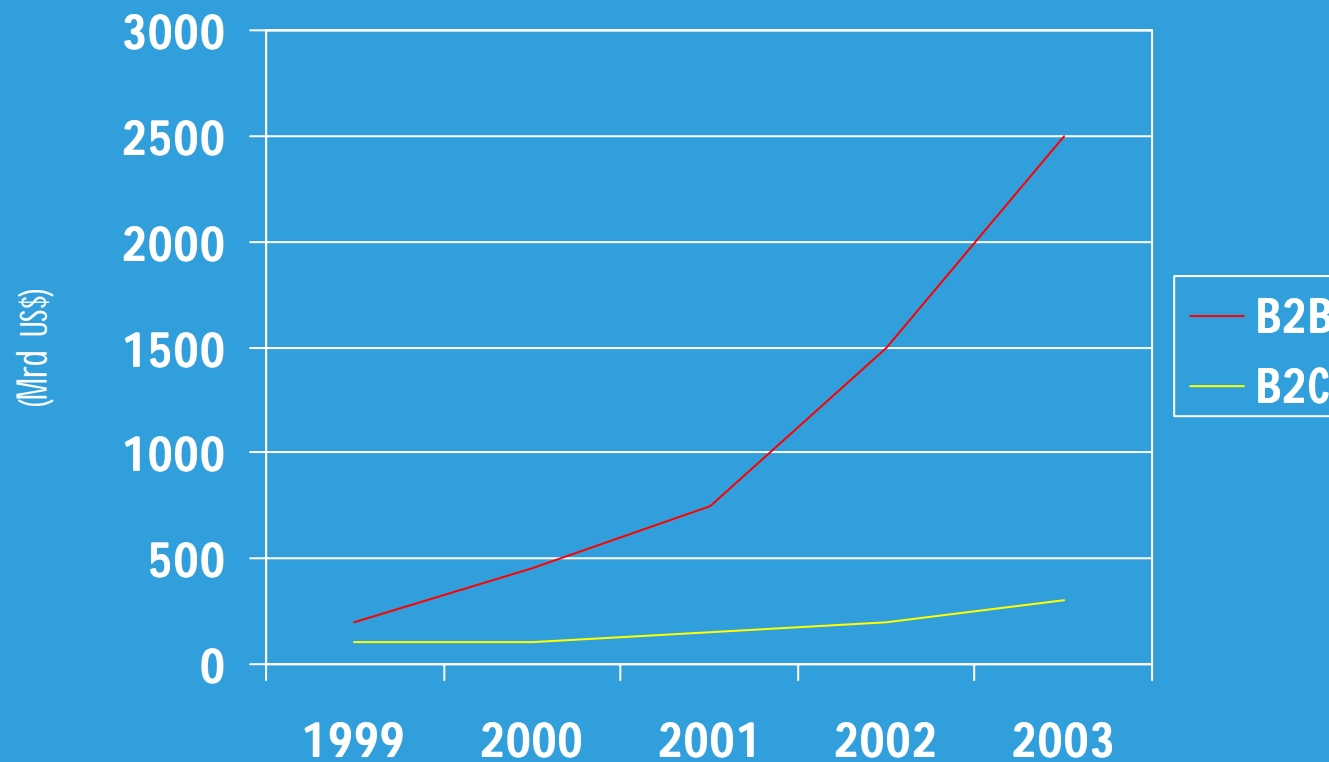


# B2B-järjestelmät

- B2B-integraatiossa saavutettavissa suurimmat säästöt
- Transaktiomäärä on suuri
- Reaaliaikainen tiedon saanti tärkeää
- Vain 10-20% ratkaisuista ovat integroituja
- Verkkoliiketoiminnan tulevaisuus



# Arvioitu web-myyntin arvo



Lähde: Merrill Lynch



# B2B kilpailuetuna

"At some point, B2B is not a competitive advantage anymore; it just becomes the cost of being competitive."

Gordon Brooks, Breakaway Solutions



# Integroinnin ongelma

- Organisaatiot investoineet suuria summia informaatiojärjestelmiin
  - Irrallisia järjestelmiä
  - Useita alustoja
  - Eri formaatteja
- Miten saada aikaan tehokas mutta joustava integraatio

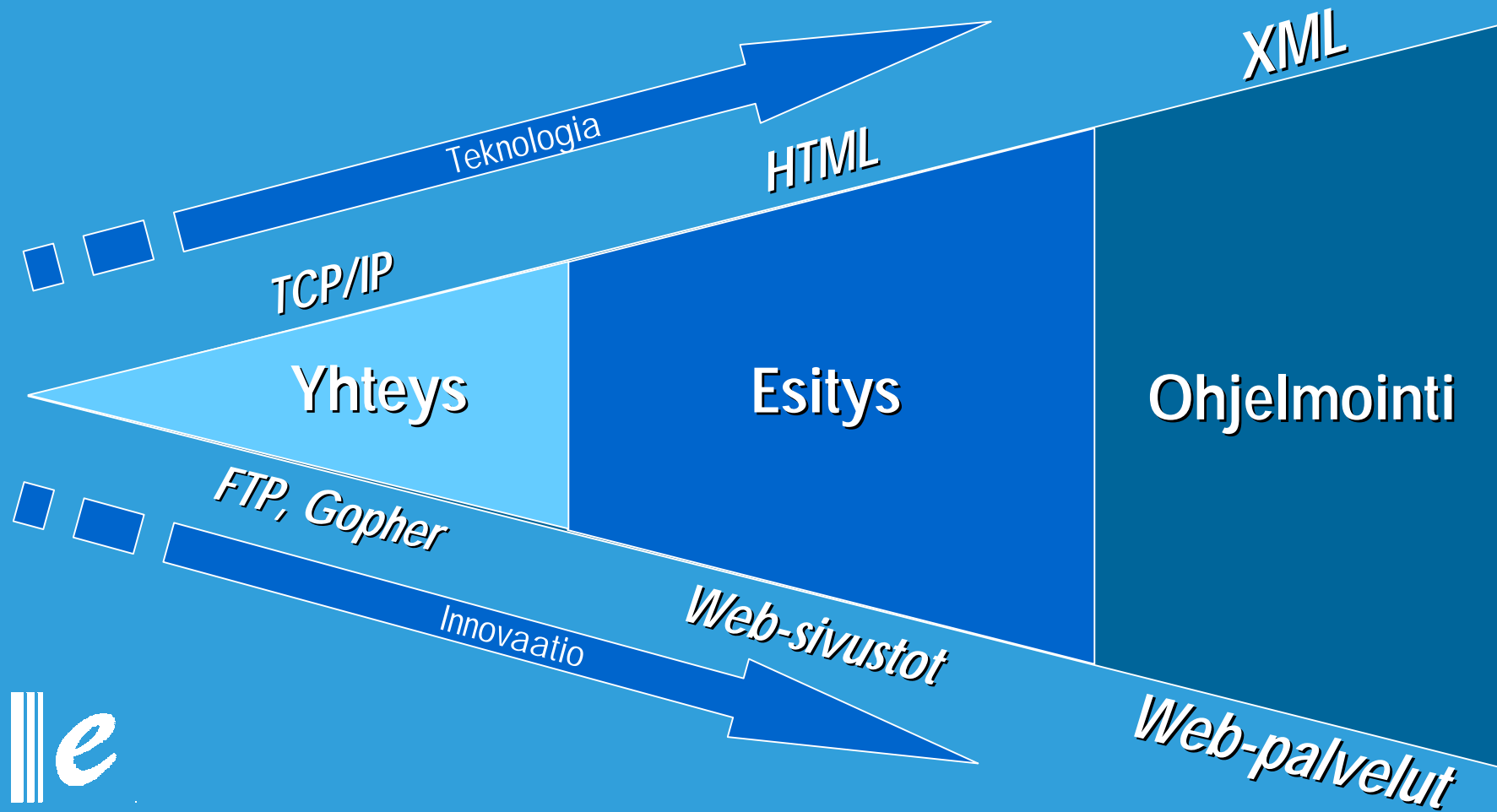


# Miksi XML?

- Integrointiin tarvitaan yhteinen kieli
  - HTML ei sovellu tähän
- Löyhä liitettävyys (mutta tiivis integrointi)
  - Järjestelmät vaihtuvat
  - Järjestelmät muuttuvat
- XML on eBusiness-integraatiostandardi
  - Joustavuus on vahvuus sekä heikkous



# Web-infran evoluutio



# Miten integroida XML:n avulla

- XML Schemat
  - Vakioidut sanomamuodot
  - Vertikaali- sekä horisontaalisovelluksia
  - CBL, RosettaNet, UDDI
- Schemaporttaalit
  - BizTalk, xml.org
- Schemojen konsolidointi tulevaisuudessa



# XML-schemojen kehitys

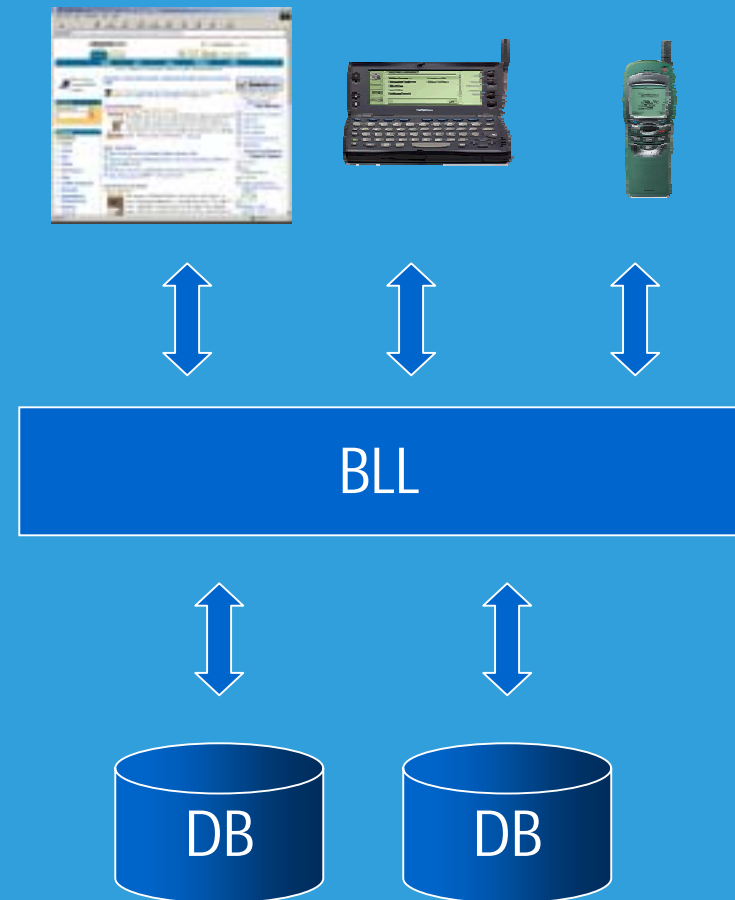
“We're going through a period of XML schema Darwinism - some will be adopted, some will merge with other efforts and some will disappear altogether.”

Norbert Mikula, DataChannel



# XML:n käyttö sovelluksissa

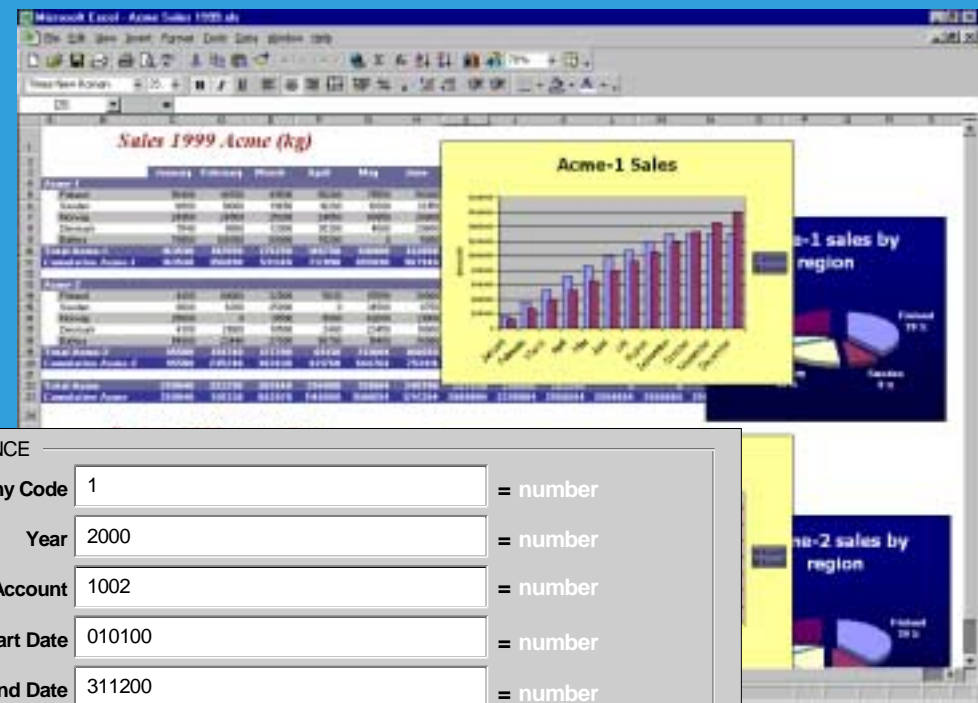
- XML soveltuu kaikkiin kerroksiin
  - Data Access Layer
  - Business Logic Layer
  - User Interface Layer





# Case: eRA

- Mobiili raportointiratkaisu
- Reaaliaikainen
- XML-pohjainen
- Monta eri käyttöliittymää



BALANCE

Company Code  = number

Year  = number

Account  = number

Start Date  = number

End Date  = number

Dimension  = number

Returns the balance aggregated on a certain account during a specified time period.

**Company Code** determines the company from which to seek the balance information



# Kiitoksia mielenkiinnosta!

*e* with us. 

<http://www.ecraft.fi/>

# Linkkejä

- <http://www.rosettanet.org/>
- <http://www.biztalk.org/>
- <http://www.uddi.org/>
- <http://www.xml.org/>
- <http://www.commerce.net/>

